

MeinClub-Ausflug in den HolidayPARK GERMANY

Morgen kann kommen.

Wir machen den Weg frei.

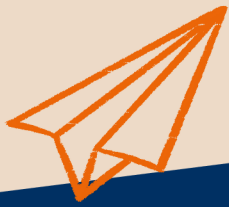
Schau vorbei!



Am Samstag, den 31. Mai 2025, startet der MeinClub-Ausflug in den Holiday Park.

Der Holiday Park Hassloch begeistert mit Attraktionen rund um Kindheitshelden, rasanten Achterbahnen und einem riesigen Wasserspielplatz.





MeinClub-Ausflug in den HolidayPARK GERMANY am 31.05.2025

Morgen kann kommen.

Wir machen den Weg frei.

Anmeldeschluss
Mittwoch,
14.05.2025

Preise & Leistungen

Sonderpreis

MeinClub-Mitglieder mit MeinKonto (6 - 14 Jahre):	55 € ¹
Kunden unserer Bank (ab 15 Jahren):	60 € ¹
Nichtkunden unserer Bank (6 - 14 Jahre):	65 € ¹
Nichtkunden unserer Bank (ab 15 Jahren):	70 € ¹

In diesem Preis sind die Busfahrt und der Eintritt in den Holiday Park enthalten. Mitnehmen solltest du Verpflegung und etwas Taschengeld. Wenn du dich rechtzeitig angemeldet hast und in der **KW 21 die Teilnahmegebühr vom angegebenen Konto abgebucht wurde, bist du automatisch dabei** und wir erwarten dich an deinem auf dem Anmeldeformular gewählten Zustiegsort.

Anmeldungen, die nicht berücksichtigt werden können, erhalten von uns eine telefonische Absage. Die Anzahl der Teilnehmer ist begrenzt! Das Mindestalter für teilnehmende Kinder ohne Erziehungsberechtigten beträgt 6 Jahre. Solltest du am Ausflugstag krank sein, bitte unbedingt telefonisch unter **09771 9101-1605** absagen, damit wir nicht unnötig warten. Bei unentschuldigtem Nichterscheinen am Ausflugstag werden die anfallenden Kosten trotzdem berechnet.

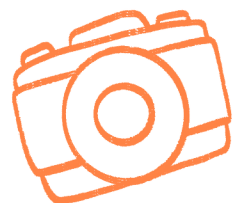
Es freut sich auf dich dein MeinClub-Team der VR-Bank Main-Rhön eG.

Busfahrzeiten

Abfahrt am Morgen

Ankunft am Abend

Mellrichstadt, Streuwiese	07:00 Uhr	19:50 Uhr
Bad Neustadt, Beratungcenter Brendlorenzen	07:20 Uhr	19:30 Uhr
Bad Königshofen, Tuchbleiche ZOB	07:00 Uhr	20:00 Uhr
Stadtlauringen, Festhalle	07:20 Uhr	19:40 Uhr
Sennfeld, Beratungcenter	07:10 Uhr	19:45 Uhr
Werneck, Beratungcenter	07:30 Uhr	19:30 Uhr
Arnstein, Cancale-Platz	07:45 Uhr	19:15 Uhr
Geplante Ankunft am Erlebnispark	10:20 Uhr	
Geplante Abfahrt am Erlebnispark	16:30 Uhr	



Es werden keine weiteren Haltestellen als die oben genannten berücksichtigt.

¹ Im Entgelt sind 19 % Umsatzsteuer enthalten.

